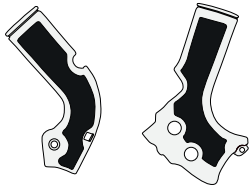


X-GRIP FRAME GUARD KAWASAKI KXF PARATELAIO X-GRIP KAWASAKI KXF

COD. 500003351 REV.6

ACERBIS PARTS



A - (1 PCS) **B - (1 PCS)**



C - (3 PCS)



H - (1 PCS)



I - (1 PCS)



D - (1 PCS)



E - (1 PCS)



F - (1 PCS)



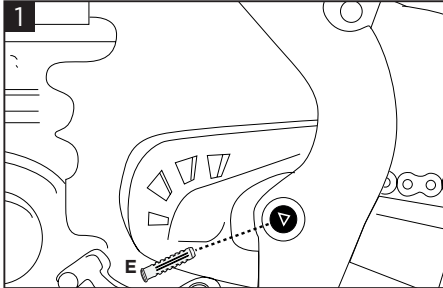
G - (1 PCS)

WARNING

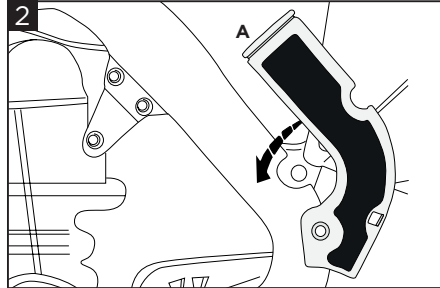


ATTENZIONE: Si consiglia vivamente di rimuovere periodicamente il prodotto per la pulizia e la manutenzione.

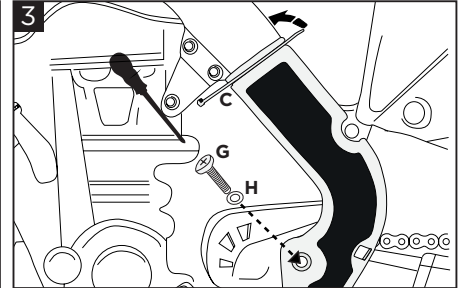
ATTENTION: Highly recommended to remove product periodically for cleaning maintenance.



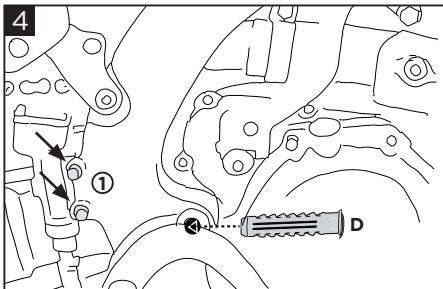
1
Insert the plug (E) on the left side of the frame.
Inserire il tassello (E) nel lato sinistro del telaio.



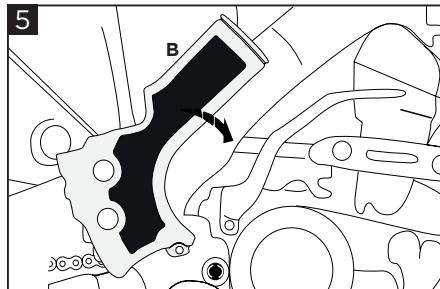
2
Mount the left X-Grip frame guard (A).
Posizionare il paratelaio X-Grip sinistro (A).



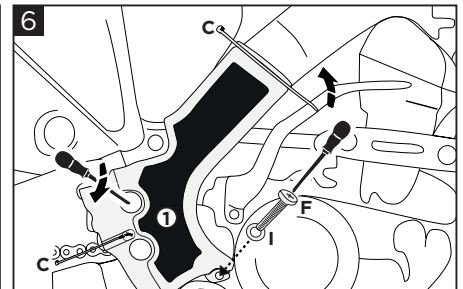
3
Tighten the screw (G) with the washer (H) and tighten the cable tie (C).
Avvitare la vite (G) con la rondella (H) e fissare la fascetta (C).



4
Loosen the screws of the brake pump (1), insert the plug (D) on the right side of the frame.
Allentare le viti della pompa freno (1) e inserire il tassello (D) nel lato destro del telaio.



5
Mount the right X-Grip frame guard (B).
Posizionare il paratelaio X-Grip destro (B).



6
Tighten the screw (F) with the washer (I) and attach the cable tie (C). Tighten the screws of the brake pump (1).
Avvitare la vite (F) con la rondella (I), fissare le fascette (C) e stringere le viti pompa freno (1).

WARNING!

IT Utilizza i prodotti Acerbis a tuo rischio e pericolo. Controlla la sicurezza del tuo dispositivo prima di guidare. Assicurati di seguire le istruzioni per l'installazione dei prodotti Acerbis. Non guidare se l'hardware è mancante o danneggiato. In tal caso, riportare immediatamente l'articolo al rivenditore. Assicurati che l'acceleratore e gli altri controlli siano liberi ogni volta che guidi. Il mancato rispetto di queste istruzioni e avvertenze potrebbe causare interferenze con i comandi, perdita di controllo e incidenti. Acerbis raccomanda che l'installazione venga eseguita da un meccanico autorizzato e che durante l'installazione vengano utilizzate solo parti originali Acerbis. Acerbis non fornisce alcuna garanzia o dichiarazione, espressa o implicita, in merito all'adattamento del suo prodotto per qualsiasi scopo particolare. Acerbis non fornisce alcuna garanzia o dichiarazione, espressa o implicita, in merito alla misura in cui i suoi prodotti proteggono individui o proprietà da lesioni, morte o danni.

EN Use Acerbis' products at your own risk. Check the safety of your device before you ride. Be sure that you follow the instructions for installing the Acerbis' products. Do not ride if there is missing or damaged hardware. If this is the case, take the item immediately back to your dealer. Make sure the throttle and other controls are free every time you ride. Not following these instructions and warnings could lead to interference with the controls, loss of control, and accidents. Acerbis recommends that installation must be done by a licensed mechanic and that only Acerbis' original parts are used during installation. Acerbis makes no guarantees or representations, express or implied, regarding the fitment of its product for any particular purpose. Acerbis makes no guarantees or representations, express or implied, regarding the extent to which its products protect individuals or property from injury or death or damage.

EUROPE

ACERBIS ITALIA S.P.A.
VIA SERIO, 37
24021 ALBINO (BG)
ITALY

U.S.A.

ACERBIS U.S.A. INC.
MAIL P.O. BOX 2030
SUN VALLEY, ID 83353
U.S.A.

UNITED KINGDOM

ACERBIS U.K LTD
UNIT 4 DUNFERMLINE COURT,
KINGSTON, MILTON KEYNES
MK10 0BY
GREAT BRITAIN